

Jaworzno, 18 lutego 2026 r.

MZDiM.DI.7001.28.2026

Projekty Inżynierskie  
Maria Krzyżowska  
ul. Jesienna 67  
34-331 Świnna

Działając na podstawie art. 10 ust. 7, 10a i 12 ustawy z dnia 20 czerwca 1997 r. - Prawo o ruchu drogowym (t.j. Dz. U. z 2024 r. poz. 1251 z późn. zm.), rozporządzenia Ministra Infrastruktury z dnia 23 września 2003 r. w sprawie szczegółowych warunków zarządzania ruchem na drogach oraz wykonywania nadzoru nad tym zarządzaniem (t.j. Dz. U. z 2017 r. poz. 784)

po rozpatrzeniu sprawy zatwierdzenia projektu tymczasowej organizacji ruchu na czas przebudowy drogi wewnętrznej zlokalizowanej przy ul. Krakowskiej na działkach nr 3848, 3861, 3887, 3894 i 4089 w obr. 200 w Jaworznie wraz z odwodnieniem i oświetleniem

## ZATWIERDZAM

przedstawioną w złożonym projekcie organizację ruchu, pod następującymi warunkami:

- poinformowania, z odpowiednim wyprzedzeniem służb ratowniczych i miejskich, mieszkańców tej części miasta Jaworzno o wykonywaniu robót, uciążliwościach wynikających z realizacji zadania oraz możliwości dojazdu do posesji,
- zapewnienia bezpiecznego i komfortowego przejścia pieszym zarówno wzdłuż jak i w poprzek miejsca wykonywanych robót,
- niedopuszczalne jest pozostawienie na noc niezabezpieczonego bądź nieoświetlonego miejsca wykonywanych robót,
- zabudowania, przed miejscem wykonywanych robót, dodatkowego znaku A-14 na drodze dla rowerzystów i pieszych - podczas realizacji etapu 1,
- wykonywania robót tylko w sposób określony w przedstawionym projekcie. W przypadku konieczności zajęcia większej powierzchni pasa drogowego niż deklarowana (np. pod sprzęt, odkład urobku) należy opracować nowy projekt tymczasowej organizacji ruchu i uzyskać jego zatwierdzenie,
- zabudowania tymczasowych znaków drogowych pionowych oraz urządzeń brd (w tym balustrad oddzielających jezdnię DK 79 od tymczasowego ciągu pieszego), przy zachowaniu skrajni drogi, w miejscach, w których kierujący będzie mógł je odpowiednio wcześniej dostrzec, w odległościach określonych w przepisach prawa,
- zabudowania dodatkowego znaku A-11 na odcinku drogi, na którym nie odtworzono/nie wykonano wszystkich warstw nawierzchni jezdni,
- zapewnienia czystości dróg w rejonie zjazdu z terenu budowy.

Termin wprowadzenia zatwierdzonej organizacji ruchu – do 30 kwietnia 2027 r. Jeśli w tym terminie jednostka wprowadzająca organizację ruchu nie zawiadomi, z co najmniej 7 dniowym wyprzedzeniem, organu zarządzającego ruchem i zarządu drogi (MZDiM w Jaworznie) oraz właściwego Komendanta Policji (KMP w Jaworznie) o terminie jej wprowadzenia, **niniejsze zatwierdzenie straci ważność** (§ 12 ust. 1 i 4 rozporządzenia Ministra Infrastruktury z dnia

23 września 2003 r. w sprawie szczegółowych warunków zarządzania ruchem na drogach oraz wykonywania nadzoru nad tym zarządzaniem – Dz. U. z 2017 r. poz. 784).

Przewidywany termin wprowadzenia stałej organizacji ruchu – do 30 czerwca 2027 r. t.j. po zakończeniu prac związanych z przebudową drogi wewnętrznej zlokalizowanej przy ul. Krakowskiej na działkach nr 3848, 3861, 3887, 3894 i 4089 w obr. 200 w Jaworznie wraz z odwodnieniem i oświetleniem, należy wprowadzić nową, docelową organizację ruchu dla w/w obszaru, dostosowaną do nowej geometrii drogi lub nową tymczasową organizację ruchu, która będzie obowiązywała do czasu zakończenia wszystkich w/w prac.

**Z up. PREZYDENTA MIASTA**

**STARSZY INSPEKTOR**

w Dziale Inżynierii

*Mucha*  
**Michał Młyński**

W załączeniu 1 opieczetowany egzemplarz projektu.

Otrzymują:

1. Adresat,
2. A/a MZDiM.

Do wiadomości (bez zał.)

Komenda Miejska Policji w Jaworznie

z 18 lutego 2026 r.

Inwestor:



Miejski Zarząd Dróg i Mostów w Jaworznie  
43 - 600 Jaworzno, ul. Krakowska 9

Miejski Zarząd Dróg i Mostów  
JAWORZNO  
43-600 JAWORZNO  
woj. śląskie

Opracowanie:

**Projekty Inżynierskie Maria Krzyżowska****34-331 Świnna, ul. Jesienna 67**

tel. (0) 889-574-395, 880-502-186

e-mail: pimk@poczta.fm, NIP: 553-101-58-30

Projekt tymczasowej organizacji ruchu:

**Przebudowa drogi wewnętrznej przy ul. Krakowskiej na działkach  
nr 3848, 3861, 3887, 3894, 4089 obr. 200 w Jaworznie wraz  
z odwodnieniem i oświetleniem**

Opracował:	Podpis
mgr inż. Marcin Krzyżowski	

Świnna, styczeń 2026 r



# OPIS TECHNICZNY

Kłegiński Zarząd Drog i Mostów  
w JAWORZNIE  
ul. Krakowska 9  
43-600 JAWORZNO  
województwo śląskie

## 1. ZAKRES I CEL OPRACOWANIA

Niniejsze opracowanie stanowi projekt oznakowania tymczasowego na czas wykonywania nawierzchni dróg wewnętrznych zlokalizowanych na działkach nr 3848, 3861, 3887, 3894, 4089 obr. 200 przy ul. Krakowskiej w Jaworznie wraz odwodnieniem i oświetleniem. Łączna długość opracowywanych dróg to około 510mb.

Inwestycja położona jest w całości w województwie śląskim w mieście Jaworzno. Miejsce inwestycji przedstawiono na rysunku nr 1 – Orientacja.

## 2. PODSTAWA OPRACOWANIA

- Mapa sytuacyjna w skali 1:500
- Ustawa z 20 czerwca 1997r. Prawo o ruchu drogowym.
- Rozporządzenie MI oraz MSWiA z dnia 31.07.2002r. „Znaki i sygnały drogowe”.
- Rozporządzenie MI z dnia 23.09.2003r. „W sprawie szczegółowych warunków zarządzania ruchem na drogach oraz wykonania nadzoru nad tym zarządzaniem”.
- wizja w terenie.

## 3. STAN ISTNIEJĄCY

Przedmiotowe drogi są drogami wewnętrznymi. Zagospodarowanie przyległego terenu stanowi zabudowa mieszkaniowa jednorodzinna i tereny zielone, drogi nie posiadają odwodnienia. Drogi posiadają dwukierunkową jezdnię z kruszywa o szerokości około 3.5 m oraz pobocza trawiaste o szerokości około 0,50 m. Odwodnienie drogi realizowane jest przez spływ powierzchniowy wód opadowych na przyległe tereny w tym posesje prywatne. Opracowywana droga przebiega na terenach o spadach podłużnych w granicach 6%.

Na terenie inwestycji występują sieci: sieć elektroenergetyczna niskiego napięcia, sieć elektroenergetyczna średniego napięcia, sieć wodociągowa, sieć teletechniczna podziemna.

## 4. TYMCZASOWA ORGANIZACJA RUCHU

Organizację ruchu podzielono na dwa etapy:

### Etap I

Prace związane z budową fragmentu kanalizacji deszczowej wzdłuż ul. Krakowskiej wymagają zajęcia drogi dla pieszych i rowerów.

Miejski Zarząd Dróg i Mostów  
ul. Krakowska 3  
42-600 Jaworzno  
woj. śląskie

Zastosowano wygradzenie drogi dla pieszych i rowerów z zapor U-20c i wyznaczono tymczasową drogę dla pieszych o szerokości 1,8m z kruszywa w miejscu istniejącego zieleńca. Tymczasowy ciąg pieszy odgrodzono od ul. Krakowskiej balustradami U-12a.

Znaki początek i koniec drogi dla pieszych i rowerów (C-13/16 i C-13a) przysunięto przed obszar robót. Od strony północnej zastosowano znak A-14.

Po wykonaniu etapu pierwszego zajęty fragment drogi dla pieszych i rowerów zostanie przywrócony do użytkowania.

Przewidywany czas trwania robót etapu 1: 1 miesiąc.

### Etap 2

Prace związane z przebudową nawierzchni, budową kanalizacji deszczowej i oświetlenia wykonano z całkowitym zamknięciem fragmentu drogi wewnętrznej.

Na początku i końcu obszaru ustawiono zapory U-20b ze znakami B-1 „Zakaz ruchu pojazdów” oraz dodatkowo z tabliczką: „Nie dotyczy pojazdów budowy i dojazdu do posesji” Od obu stron zastosowano znaki A-14 i A-11, a na drodze dla pieszych i rowerów znak A-14 mini.

W trakcie prac należy wygradzać głębokie wykopu zaporami U-20a i wykonywać je w jednej dziennej działce robót.

Wykonawca robót zapewni właścicielom posesji zlokalizowanych przy przebudowywanej drodze i służbom ratowniczym dojazd i dojście do posesji podczas prowadzonych robót.

Wykonawca uzgodni z mieszkańcami i wodociągami Jaworzno sposób odbioru odpadów z posesji zlokalizowanych przy przebudowywanej drodze.

W trakcie prac Wykonawca jest zobowiązany do składowania materiałów i sprzętu w taki sposób aby zapewnić mieszkańcom możliwość postoju samochodów na poboczach dróg przy okresowych utrudnieniach dojazdu do posesji.

Przewidywany czas trwania robót etapu 2: 1 miesiąc

Po wykonaniu etapu drugiego zajęty fragment drogi wewnętrznej zostanie przywrócony do użytkowania minimum w nawierzchni z kruszywa łamanego z umożliwieniem postoju pojazdów na poboczu jednej strony drogi.

### Etap 3

Prace związane z przebudową nawierzchni, budową kanalizacji deszczowej i oświetlenia wykonano z całkowitym zamknięciem fragmentu drogi wewnętrznej.

Na początku ustawiono zapory U-20b ze znakami B-1 „Zakaz ruchu pojazdów” oraz dodatkowo z tabliczką: „Nie dotyczy pojazdów budowy i dojazdu do posesji”



Od strony ul. Krakowskiej zastosowano znaki A-14 i A-11.

W trakcie prac należy wygradzać głębokie wykopy zaporami U-20a i wykonywać je w jednej dziennej działce robót.

Wykonawca robót zapewni właścicielom posesji zlokalizowanych przy przebudowywanej drodze i służbom ratowniczym dojazd i dojście do posesji podczas prowadzonych robót.

Wykonawca uzgodni z mieszkańcami i wodociągami Jaworzno sposób odbioru odpadów z posesji zlokalizowanych przy przebudowywanej drodze.

W trakcie prac Wykonawca jest zobowiązany do składowania materiałów i sprzętu w taki sposób aby zapewnić mieszkańcom możliwość postoju samochodów na poboczach dróg przy okresowych utrudnieniach dojazdu do posesji.

Przewidywany czas trwania robót etapu 3: 3 miesiące

## **5. TERMIN WPROWADZENIA OZNAKOWANIA.**

Planowany termin wprowadzenia tymczasowej organizacji ruchu: do 31.12.2027.

Po wykonaniu prac należy usunąć oznakowanie tymczasowe i wprowadzić nową docelową organizację ruchu.

## **6. OPIS MOŻLIWYCH ZAGROŻEŃ I UTRUDNIEŃ W RUCHU PODCZAS PROWADZONYCH ROBÓT**

Planowane roboty drogowe spowodują ograniczenia w ruchu drogowym. Zagrożeniami i utrudnieniami, które mogą zaistnieć w trakcie wprowadzenia organizacji ruchu jest ruch samochodowy stwarzający niebezpieczeństwo dla ekip realizujących prace związane z przebudową drogi. Dodatkowe utrudnienia może stanowić wyjazd sprzętu z budowy oraz dowóz materiałów.

## **7. ZASADY UMIESZCZANIA ZNAKÓW**

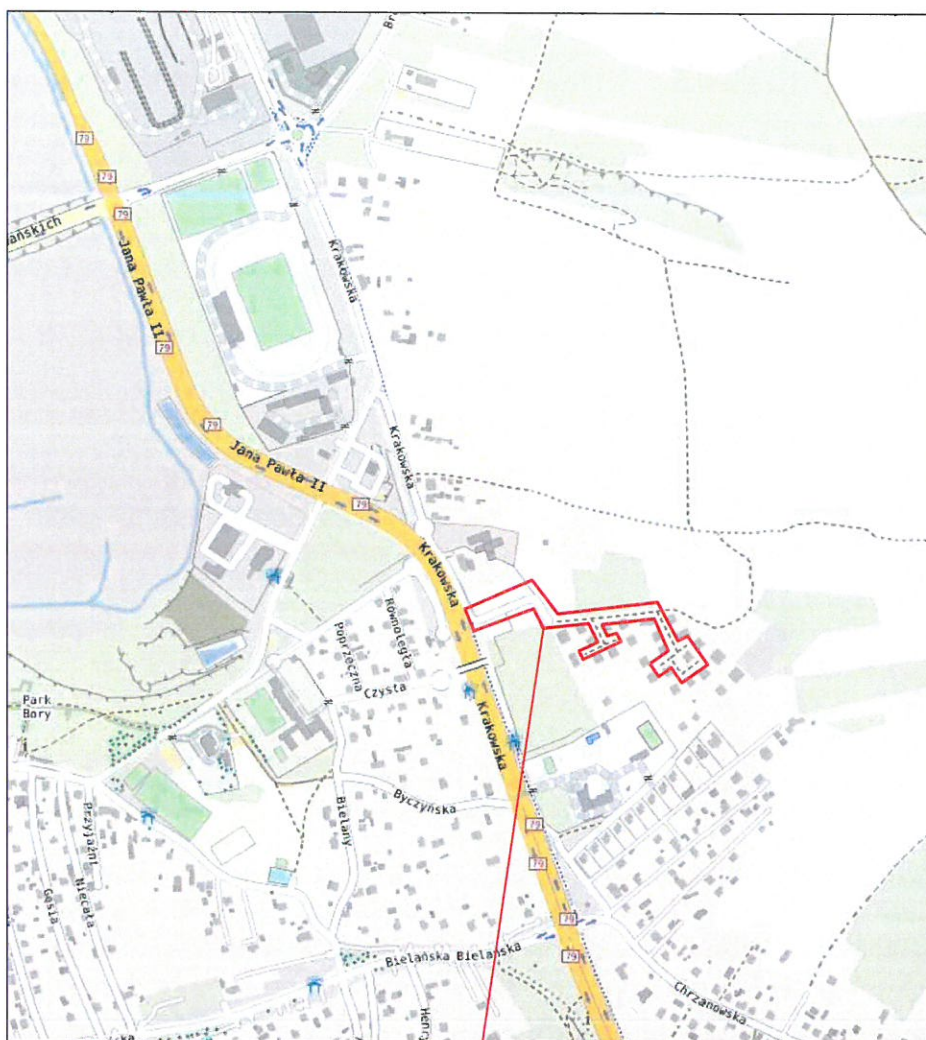
Używane do oznakowania i zabezpieczenia robót znaki i urządzenia bezpieczeństwa ruchu powinny być dobrze widoczne zarówno w dzień, jak i w nocy. Do oznakowania robót w pasie drogi gminnej znaki średnie (S) z tarczami z folii odblaskowej typu 2 lub folia pryzmatycznej. Konstrukcja stojaków użytych do mocowania urządzeń bezpieczeństwa ruchu muszą zapewnić ich stabilność. Znaki należy ustawiać w odległości min. 0,5 m do 2,0 m od krawędzi jezdni. Odległość znaku od jezdni mierzy się w poziomie od krawędzi jezdni do najbliższego skrajnego punktu tarczy znaku (trójkąta, koła). Należy pamiętać o zachowaniu min. 10,00 m odstępu między znakami.

Znaki należy umieszczać na wysokości min. 2,20 m. Wysokość mocowania tarcz znaków mierzy się w pionie, licząc od powierzchni chodnika lub pobocza do dolnej krawędzi tablicy znaku.

## **8. SPIS RYSUNKÓW:**

Rys. 1 – Orientacja

Rys. 2 – Plan sytuacyjny



Miejski Zarząd Dróg i Mostów  
Miejsce opracowania: JAWORZNO  
ul. Krakowska 9  
43-600 JAWORZNO  
woj. śląskie

WYKONAWCA: Projekty Inżynierskie Maria Krzyżowska 34-331 Świnna, ul. Jesienna 67	
NAZWA OPRACOWANIA: Budowa drogi ul. Krakowskiej na działkach nr 3848, 3861, 3887, 3894 4089 obr. 200 w Jaworznie wraz z odwodnieniem i oświetleniem	
INWESTOR: Miejski Zarząd Dróg i Mostów w Jaworznie ADRES: 43 - 600 Jaworzno, ul. Krakowska 9	RYS. NR 1
TYTUŁ RYSUNKU: Orientacja	SKALA 1:10000 DATA: I 2026 r
PROJEKTOWAŁ: mgr inż. Marcin Krzyżowski SLK/4949/POOD/13	



MAPA DO CELÓW PROJEKTOWYCH  
skala 1 : 500

Nr ID:GD\_OD.6640.1343.2025  
Województwo: Śląskie  
Powiat: Jaworzno  
Jedn. ewid: 246801.1 Jaworzno  
Obręb: 246801.1.0200 200, 246801.1.026 1026  
Obiekt: Jaworzno, przy ul. Krakowskiej  
Wykonawca: P.W. JOTTE s.c.  
Układ współrzędnych prostokątnych płaskich: 2000/7  
Układ wysokościowy: PL-EVRF2007-NH  
Data wykonania aktualizacji mapy: 19.09.2025r.  
Mapę opracował: mgr Inż. Jacek Tężycki, 21.10.2025 r.

P.W. JOTTE s.c.  
ul.Ballcka 100 lok.41,30-149 Kraków  
tel./fax 012 626-59-34  
tel. 0602-722-772, 0-601-546-284  
REGON 357194269 NIP 678-27-83-952

GEODETA UPRAWNIONY  
Nr. upr. zaw. 16627  
mgr Inż. Jacek Tężycki

Mapa podpisana elektronicznie

Zakres aktualizacji mapy

Niniejszą mapę do celów projektowych sporządzono na podstawie danych otrzymanych z PODGIK w Jaworznie oraz pomiaru uzupełniającego.

Plance działek wniesiono na podstawie danych uzyskanych z ewidencji gruntów i budynków.

Nie ustalano obciążeń związanych ze służebnością gruntów.

Nie wyklucza się istnienia sieci uzbrojenia terenu nieuwzględnionych na mapie.

Na obszarze opracowania nie występują projekty zatwierdzone w ZUDP.

Legenda:

blaszak

- blaszak

Wniesiono treść aktualnego MPZP:

Linie rozgraniczające tereny o różnym przeznaczeniu lub różnych zasadach zagospodarowania

Nieprzekraczalna linia zabudowy

Obszar dawnej, płytkiej eksploatacji górniczej

Zasięg wód podziemnych w granicach projektowanego obszaru ochronnego głównego zbiornika wód podziemnych nr 452 Chrzanów

Tereny drogi publicznej - klasy główna

Tereny drogi publicznej - klasy dojazdowa

Tereny dróg wewnętrznych

Tereny zabudowy mieszkaniowo - usługowej

Tereny zabudowy mieszkaniowej jednorodzinnej

Zabudowa mieszkaniowo-usługowa o niskiej intensywności

Tereny sportu i rekreacji oraz usług z dużym udziałem zieleni

Lasy ochronne i zalesienia

Rolnicza przestrzeń produkcyjna (uprawy polowe, łąki i nieużytki)

OBSZAR ROBÓT

OZNACZENIA ELEMENTÓW ORGANIZACJI RUCHU:

A-14  
prj

Oznakowanie pionowe na czas robót

A-2  
ist  
B-33  
ist

Istniejące oznakowanie pionowe

C-13a  
ist

Istniejące oznakowanie pionowe do zakrycia na czas robót

Istniejące oznakowanie poziome

Miejski Zarząd Dróg i Mostów  
w JAWORZNIE  
ul. Krakowska 9  
43-600 JAWORZNO  
woj.śląskie

WYKONAWCA: Projekty Inżynierskie Maria Krzyżowska  
34-331 Świnna, ul. Jesienna 67

NAZWA OPRACOWANIA:  
Przebudowa drogi wewnętrznej przy ul. Krakowskiej na działkach nr 3848, 3861, 3887, 3894, 4089 obr. 200 w Jaworznie wraz z odwodnieniem i oświetleniem

INWESTOR: Miejski Zarząd Dróg i Mostów w Jaworznie  
ADRES: 43 - 600 Jaworzno, ul. Krakowska 9

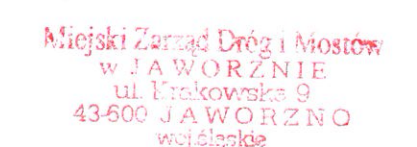
TYTUŁ RYSUNKU: Plan sytuacyjny - etap 1


PROJEKTOWAŁ: mgr inż. Marcin Krzyżowski SLK/4949/POOD/13

RYS. NR  
2.1

SKALA 1:500  
DATA: I 2026 r.





WYKONAWCA:		Projekt Inżynierskie Maria Krzyżowska 34-331 Świnna, ul. Jesienna 67	
NAZWA OPRACOWANIA: Przebudowa drogi wewnętrznej przy ul. Krakowskiej na działkach nr 3848, 3861, 3887, 3894, 4089 obr. 200 w Jaworznie wraz z odwodnieniem i oświetleniem			
INWESTOR:	Miejski Zarząd Dróg i Mostów w Jaworznie	RYS. NR	
ADRES:	43 - 600 Jaworzno, ul. Krakowska 9	2.2	
TYTUŁ RYSUNKU:	Plan sytuacyjny - etap 2	SKALA 1:500	
		DATA: I 2026 r.	
PROJEKTOWAŁ:	mgr inż. Marcin Krzyżowski SLK/4949/POOD/13		





OBSZAR ROBÓT

OZNACZENIA ELEMENTÓW ORGANIZACJI RUCHU:

A-14  
Oznakowanie pionowe na czas robót

A-2  
Istniejące oznakowanie pionowe

Istniejące oznakowanie poziome

Miejski Zarząd Dróg i Mostów  
w JAWORZNIE  
ul. Krakowska 9  
43-600 JAWORZNO  
województwo śląskie

WYKONAWCA: Projekty Inżynierskie Maria Krzyżowska 34-331 Świnna, ul. Jesienna 67		
NAZWA OPRACOWANIA: Przebudowa drogi wewnętrznej przy ul. Krakowskiej na działkach nr 3848, 3861, 3887, 3894, 4089 obr. 200 w Jaworznie wraz z odwodnieniem i oświetleniem		
INWESTOR: ADRES:	Miejski Zarząd Dróg i Mostów w Jaworznie 43 - 600 Jaworzno, ul. Krakowska 9	RYS. NR 2.3
TYTUŁ RYSUNKU:	Plan sytuacyjny - etap 3	SKALA 1:500 DATA: I 2026 r.
PROJEKTOWAŁ:	mgr inż. Marcin Krzyżowski SLK/4949/POOD/13	